

Steuerungssystem der Antriebe

BEDIENUNGSANLEITUNG

PPKR-400



Technische Daten:

Stromversorgung:

230V 50 Hz

Funkfrequenz:

433,92 MHz

Betriebstemperaturbereich:

-10 °C bis +50 °C

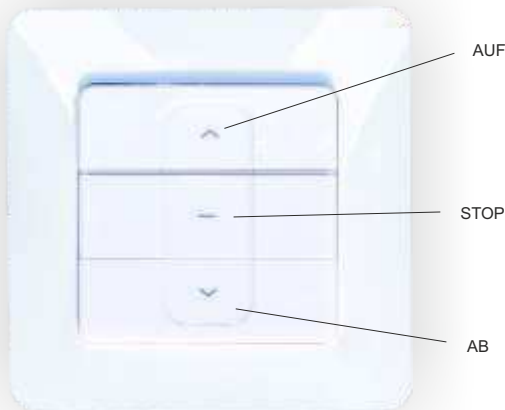
Reichweite:

150 m offenes Gelände

25 m in Gebäuden



Funktionsübersicht:



PPKR-400

1. Tippbetrieb ein- und ausschalten

Es gibt die Möglichkeit, den Tippbetrieb zu aktivieren oder zu deaktivieren.

Modus ohne Tippbetrieb

Wenn Sie beim Modus ohne Tippbetrieb die Taste AUF oder AB einmal drücken, fährt der Motor bis zum Endpunkt oder bis Sie die STOP Taste drücken.

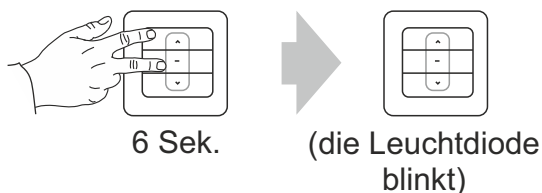
Aktivieren des Tippbetriebs

Der Motor fährt nur, solange Sie die AUF oder AB Taste gedrückt halten. Wenn Sie beim Modus Tippbetrieb die AUF oder AB Taste 2 Sekunden drücken, fährt der Motor bis zum Endpunkt oder bis Sie die STOP Taste drücken.

Wechseln zwischen den Modi:

1. Halten Sie gleichzeitig die Tasten AUF + AB 6 Sekunden lang – die Diode leuchtet.
2. Nach 6 Sekunden die Tasten loslassen – die Diode blinkt kurz und erlischt dann.

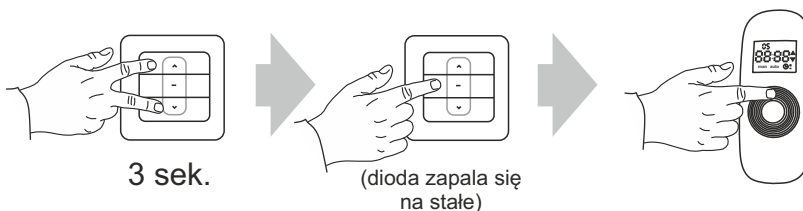
Die Modusänderung wurde gespeichert.



2. Einlernen des Handsenders

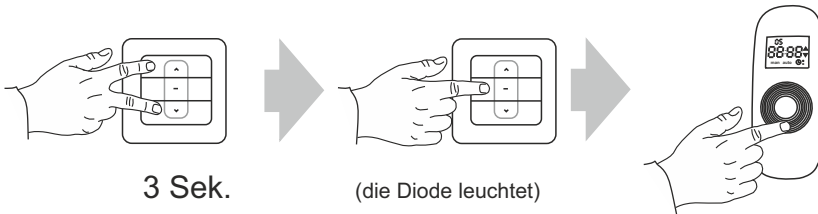
Vorgehensweise für das Einlernen eines Handsenders/Funk-Senders dem Funk-Empfänger:

1. Drücken Sie am Funk-Empfänger die Tasten AB und AUF und halten Sie die Tasten 3 Sekunden lang gedrückt.
2. Drücken Sie dann die Taste STOP am Funk-Empfänger (die Diode leuchtet)
3. Drücken Sie am Handsender/Funk-Sender die Taste AUF (die Diode erlischt)



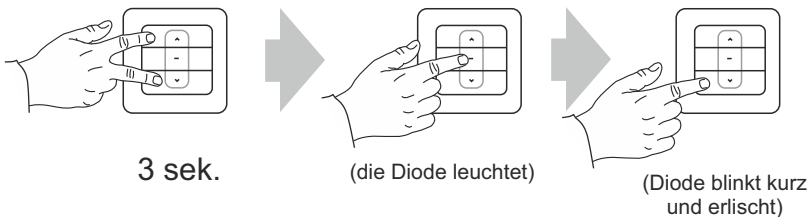
3. Löschen der Handsender-Zuordnung

1. Drücken Sie am Funk-Empfänger die Tasten AUF und AB und halten Sie die Tasten 3 Sekunden lang gedrückt.
2. Drücken Sie am Funk-Empfänger die Taste STOP (die Diode leuchtet)
3. Drücken Sie am beliebigen Handsender/Funk-Sender die Taste AB (die Diode erlischt)



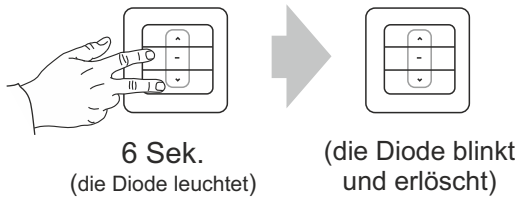
4. Richtungwechseln

1. Drücken Sie gleichzeitig AB- und AUF-Tasten durch 3 Sekunden (Diode blinkt kurz)
2. Drücken Sie STOP-Taste (Diode leuchtet)
3. Drücken Sie AUF-Taste (Diode blinkt kurz und erlischt)

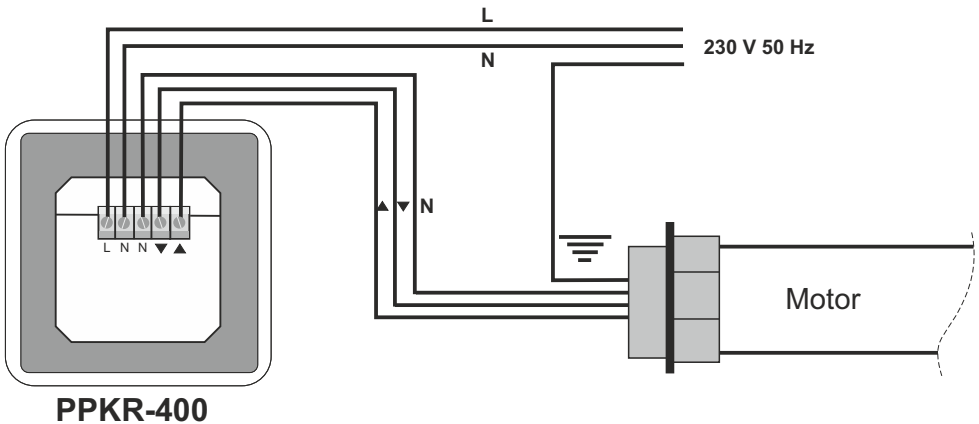


4. Löschen aller eingelernten Handsender/Funk-Sender

1. Drücken Sie am Funk-Empfänger die Tasten AB und STOP und halten Sie die Tasten 6 Sekunden lang gedrückt (die Diode leuchtet)
2. Nach 6 Sekunden beginnt die Diode zu blinken und erlischt dann.
3. Alle eingelernte Handsender/Funk-Sender werden gelöscht.



5. Anschlussschema



ACHTUNG - Man soll keine Schalter PPKR 400 nebeneinander montieren, minimale Entfernung bei der Montage beträgt 20 cm