



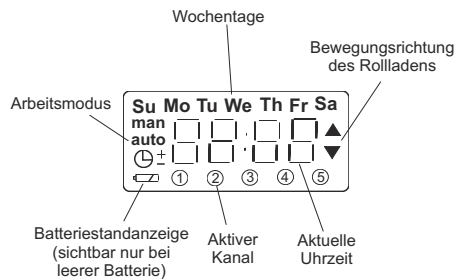
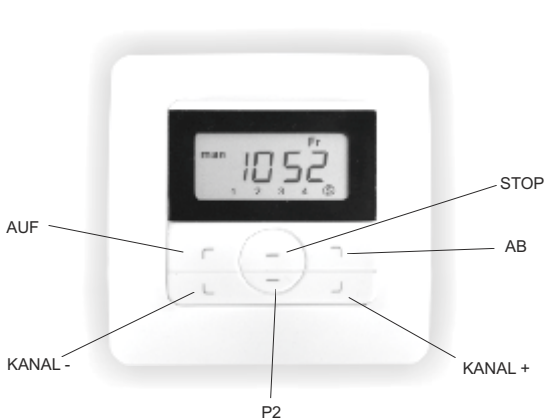
433 MHz

## Technische Daten:

<b>Stromversorgung:</b>	Batterie 3V (CR 2430)
<b>Funkfrequenz:</b>	433 MHz
<b>Sendungsleistung:</b>	10 mW
<b>Betriebstemperaturbereich:</b>	-10 °C bis +50 °C
<b>Reichweite:</b>	150 m offenes Gelände 25 m in Gebäuden



## Funktionsübersicht:



# PRN-5T

# 1. Einlernen des Wandsenders



Schließen Sie den Motor an Stromleitung an. Es ertönt ein längeres einzelnes Signal und der Motor macht eine kurze Auf/Ab Bewegung. Der Motor ist jetzt im Einlernmodus.(Wenn Sie innerhalb von 12 Sekunden keine Taste drücken, wird der Einlernmodus deaktiviert.)

Mit den Tasten KANAL + / - wählen Sie den zu programmierenden Kanal.

1. Drücken Sie den Knopf P2, der Motor reagiert mit einem einzelnen Signal.
2. Drücken Sie erneut den Knopf P2, der Motor ertönt einmal.
3. Um die Programmierung abzuschließen, drücken Sie die Taste AB oder AUF. Es ertönt ein 6-maliges Signal und der Rollladen macht eine kurze Auf und Ab Bewegung.

Nach dem Einlernen sollte man die Richtigkeit der Einstellung überprüfen, indem man den Motor mit Hilfe von Handsender in Betrieb nimmt. Um die Bewegungsrichtung des Motors zu ändern, sollte man den gewählten Kanal wie folgend neu programmieren: wenn der Motor mit „P2 + P2 + AB“ vorprogrammiert wurde und dessen Richtung umgekehrt ist, sollte man den Motor neu programmieren, indem man folgende Tasten drückt „P2 + P2 + AUF“

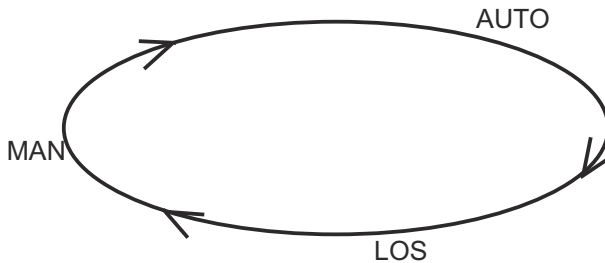
## 4. Funktionsübersicht

Der Funk-Sender hat die Möglichkeit, in den drei Modi zu arbeiten:

- MAN** – manueller Modus – es funktioniert nur der Handbetrieb
- AUTO** – automatischer Modus – es funktioniert die Handbedienung sowie Timer-Funktionen
- ☉+** – Zufalls-Modus – es funktioniert Handbetrieb, die automatischen Funktionen schalten sich mit einer Zeitversetzung von +/- 15 Minuten ein.

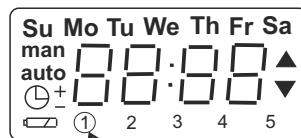
### Moduswechsel:

Um in den anderen Modus zu gelangen, drücken Sie länger als 2 Sekunden den Knopf P2.



### Ändern des aktiven Kanals:

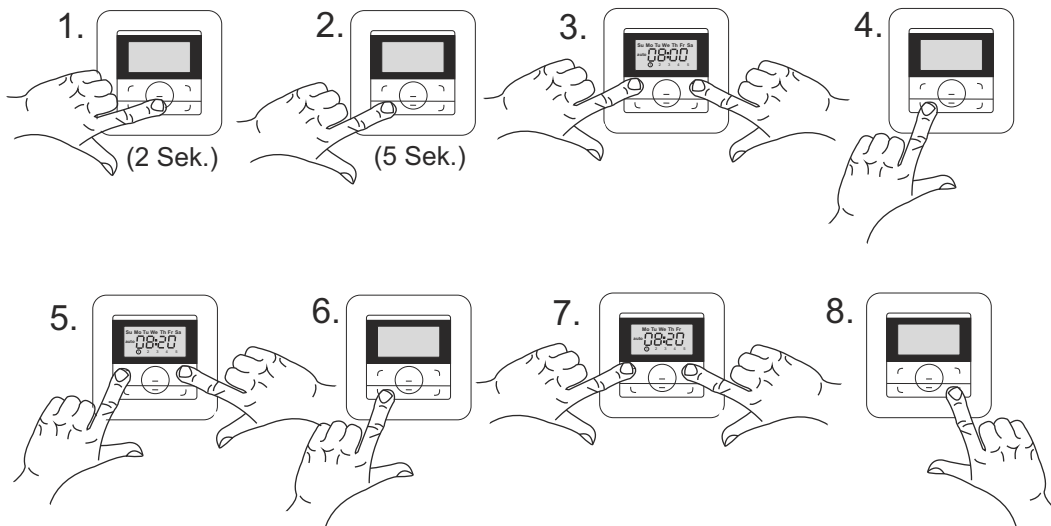
Mit Hilfe von den Tasten KANAL +/- wird der aktive Kanal eingestellt. Die Nummer von dem aktiven Kanal erscheint auf dem Display im Kreis.



Aktiver Kanal

## Einstellen der Uhrzeit und des Datums:

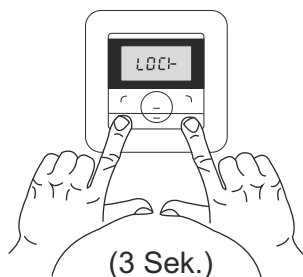
1. Drücken Sie den Knopf P2 2 Sekunden lang, um in den Modus MAN zu gelangen.
2. Halten Sie den Knopf KANAL (-) 5 Sekunden lang gedrückt, die Stundenanzeige beginnt zu blinken.
3. Stellen Sie die Stunden durch die Auf- bzw. Abtaste ein.
4. Danach drücken Sie nun wieder die Taste KANAL (-), um in die Minuteneinstellung zu gelangen.
5. Stellen Sie die Minuten durch die Auf- bzw. Abtaste ein.
6. Nach der Minuteneinstellung drücken Sie Taste KANAL (-), um in die Tageseinstellung zu gelangen.
7. Stellen Sie die Wochentage durch die Auf- bzw. Abtaste ein.
8. Nach dem Einstellen drücken Sie die Taste KANAL (+).



---

## TASTENSPERRE

Der Wandsender PRN-5T hat eine Tastensperre-Funktion. Um die Tastensperre zu aktivieren, drücken Sie gleichzeitig die Tasten KANAL (+) und KANAL (-) 3 Sekunden lang. Wenn Sie erneut die Tasten KANAL (+) und KANAL (-) 3 Sekunden lang drücken, wird die Tastensperre deaktiviert.



## Einstellen der Zeitschaltuhr:

Bei dem Wandsender PRN-5T können Sie zwischen folgender Optionen wählen:

- A. gesamte Woche – Montag bis Sonntag
- B. gesamte Arbeitswoche – Montag bis Samstag
- C. verkürzte Arbeitswoche – Montag bis Freitag
- D. einzelner Wochentag

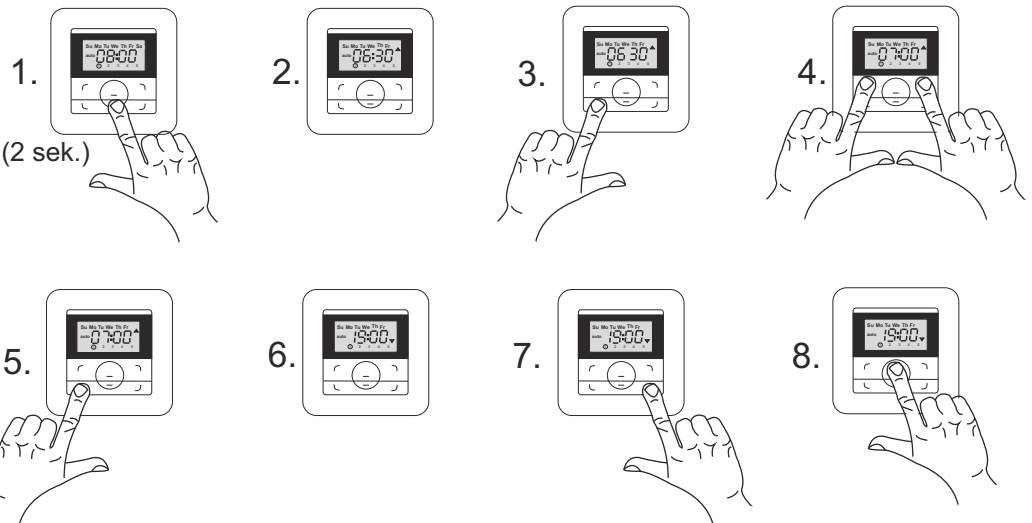
Für den jeweiligen Zeitprogramm muss der Unterschied zwischen der Ab- und Auffahrtzeit mind. 32 Minuten betragen.

Auf dem gemeinsamen Kanal (alle Kanäle 1-5 aktiv) gibt es keine Möglichkeit, die Einstellung der Ab- und Auffahrtzeit vorzunehmen. Wenn der Kanal aber aktiv wird, können alle Zeitfunktionen für die separaten Kanäle funktionieren.

## Vorgehensweise für die Einstellung der Auf- und Abfahrzeiten des Rollladens:

Wählen Sie den gewünschten Kanal, auf dem Sie die Fahrzeiten programmieren wollen.

1. Drücken Sie die Taste P2 zwei Sekunden lang; dann gelangen Sie in den Modus AUTO.
2. Drücken Sie die Taste KANAL (-) 5 Sekunden lang – es erscheint auf dem Display die voreingestellte Uhrzeit für Kanal 1.
3. Drücken Sie wieder die Taste KANAL (-). Nun blinkt die Stundenanzeige.
4. Stellen Sie die Fahrzeit, indem Sie die Auf- bzw. Abtaste drücken. Drücken Sie dann die Taste KANAL (-), um in die Minutenanzeige zu gelangen. Stellen Sie die Minuten ein.
5. Drücken Sie wieder die Taste KANAL (-) für die Tageseinstellung. Hier bestimmen Sie, an welchem Tag das Programm aktiv sein sollte.
6. Nach dem Einstellen der Fahrzeiten für das Hochfahren des Rollladens am Kanal 1, können Sie die Einstellungen von Stunden/Minuten/Tagen für das Herunterfahren des Rollladens vornehmen. Drücken Sie dafür die Taste KANAL (+).
7. Nach den Einstellungen für das Hoch- und Herunterfahren am Kanal 1 gelangen Sie mit der Taste KANAL (+) zur Einstellung an dem weiteren Kanal.
8. Nach dem Einstellen drücken Sie die Taste STOP.



# 1. Einlernen des Wandsenders



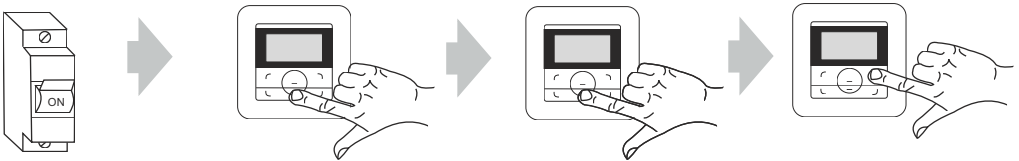
## ACHTUNG!!!

Bei dem Programmieren sollte nur der Antrieb an die Stromleitung angeschlossen sein, der gerade programmiert wird.

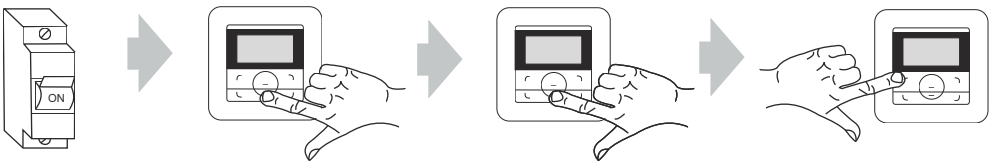
Schließen Sie den Motor an Stromleitung an. Es ertönt ein längeres einzelnes Signal und der Motor macht eine kurze Auf/Ab Bewegung. Der Motor ist jetzt im Einlernmodus. (Wenn Sie innerhalb von 12 Sekunden keine Taste drücken, wird der Einlernmodus deaktiviert.)

Mit den Tasten KANAL + / - wählen Sie den zu programmierenden Kanal.

1. Drücken Sie den Knopf P2, der Motor reagiert mit einem einzelnen Signal.
2. Drücken Sie erneut den Knopf P2, der Motor ertönt einmal.
3. Um die Programmierung abzuschließen, drücken Sie die Taste AB oder AUF. Es ertönt ein 6-maliges Signal und der Rollladen macht eine kurze Auf und Ab Bewegung.



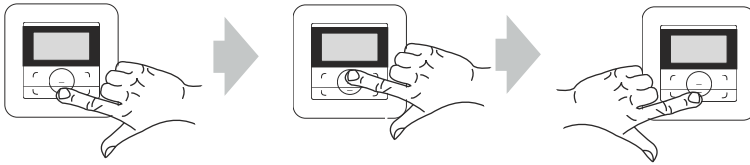
Nach dem Einlernen sollte man die Richtigkeit der Einstellung überprüfen, indem man den Motor mit Hilfe von Handsender in Betrieb nimmt. Um die Bewegungsrichtung des Motors zu ändern, sollte man den gewählten Kanal wie folgend neu programmieren: wenn der Motor mit „P2 + P2 + AB“ vorprogrammiert wurde und dessen Richtung umgekehrt ist, sollte man den Motor neu programmieren, indem man folgende Tasten drückt „P2 + P2 + AUF“



## 2. Löschen der Kanal-Zuordnung

Wählen Sie auf dem Display den vorprogrammierten Kanal.

1. Drücken Sie den Knopf P2, der Motor reagiert mit einem einzelnen Signal und einer kurzen Auf und Ab Bewegung.
2. Drücken Sie die Taste STOP, der Motor ertönt einmal kurz.
3. Drücken Sie noch einmal den Knopf P2; Es ertönt ein 4-maliges Signal und der Rollladen macht eine kurze Auf und Ab Bewegung.



### ACHTUNG!!!

Wenn Sie die Einstellung von einem bestimmten Kanal löschen, wird die Zuordnung von allen Antrieben, die dem Kanal zugeordnet waren, auch von allen anderen Kanälen gelöscht.

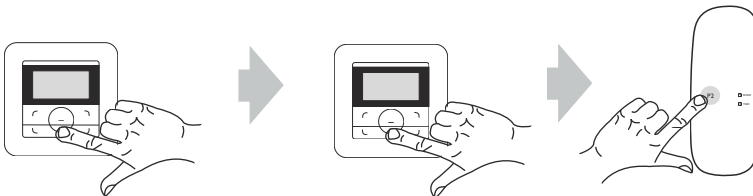
Jedes Zuordnen oder Löschen von Kanal verlangt das Abschalten des Motors vom Stromnetz. Man sollte also die Installation so vorbereiten, dass das Abschalten des einzelnen Rollladens vom Stromnetz jederzeit möglich ist.

## 3. Zufügen vom weiteren Kanal (Funk-Sender)

Das Vorgehen beginnt man mit dem Gerät, das als erstes programmiert wurde. Bei dem Zufügen vom zusätzlichen Funk-Sender (Kanal) darf man die Stromspannung nicht abschalten!

Wählen Sie auf dem Display den vorprogrammierten Kanal.

1. Drücken Sie den Knopf P2, der Motor reagiert mit einem einzelnen Signal und einer kurzen Auf und Ab Bewegung.
2. Drücken Sie erneut den Knopf P2, der Motor ertönt einmal kurz.
3. Drücken Sie erneut Mal den Knopf P2. Es ertönt ein 5-maliges Signal und der Rollladen macht eine kurze Auf und Ab Bewegung. Der neue Kanal wurde bereits programmiert.



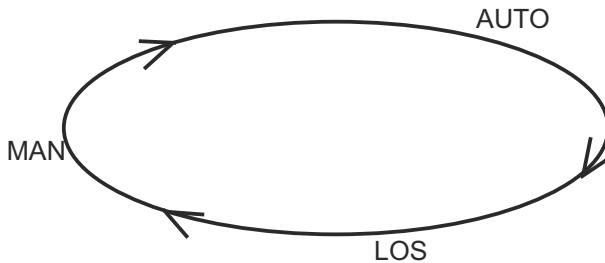
## 4. Funktionsübersicht

Der Funk-Sender hat die Möglichkeit, in den drei Modi zu arbeiten:

- MAN** – manueller Modus – es funktioniert nur der Handbetrieb
- AUTO** – automatischer Modus – es funktioniert die Handbedienung sowie Timer-Funktionen
- ☉±** – Zufalls-Modus – es funktioniert Handbetrieb, die automatischen Funktionen schalten sich mit einer Zeitversetzung von +/- 15 Minuten ein.

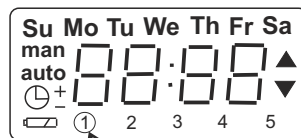
### Moduswechsel:

Um in den anderen Modus zu gelangen, drücken Sie länger als 2 Sekunden den Knopf P2.



### Ändern des aktiven Kanals:

Mit Hilfe von den Tasten KANAL +/- wird der aktive Kanal eingestellt. Die Nummer von dem aktiven Kanal erscheint auf dem Display im Kreis.

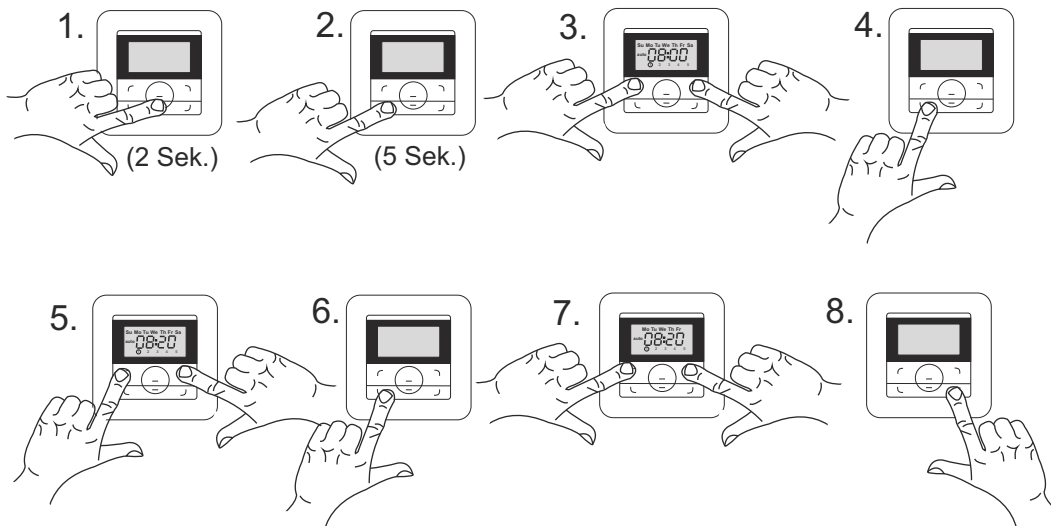


Aktiver Kanal



## Einstellen der Uhrzeit und des Datums:

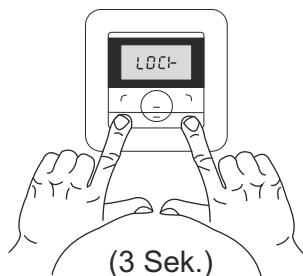
1. Drücken Sie den Knopf P2 2 Sekunden lang, um in den Modus MAN zu gelangen.
2. Halten Sie den Knopf KANAL (-) 5 Sekunden lang gedrückt, die Stundenanzeige beginnt zu blinken.
3. Stellen Sie die Stunden durch die Auf- bzw. Abtaste ein.
4. Danach drücken Sie nun wieder die Taste KANAL (-), um in die Minuteneinstellung zu gelangen.
5. Stellen Sie die Minuten durch die Auf- bzw. Abtaste ein.
6. Nach der Minuteneinstellung drücken Sie Taste KANAL (-), um in die Tageseinstellung zu gelangen.
7. Stellen Sie die Wochentage durch die Auf- bzw. Abtaste ein.
8. Nach dem Einstellen drücken Sie die Taste KANAL (+).



---

## TASTENSPERRE

Der Wandsender PRN-5T hat eine Tastensperre-Funktion. Um die Tastensperre zu aktivieren, drücken Sie gleichzeitig die Tasten KANAL (+) und KANAL (-) 3 Sekunden lang. Wenn Sie erneut die Tasten KANAL (+) und KANAL (-) 3 Sekunden lang drücken, wird die Tastensperre deaktiviert.



## Einstellen der Zeitschaltuhr:

Bei dem Wandsender PRN-5T können Sie zwischen folgender Optionen wählen:

- A. gesamte Woche – Montag bis Sonntag
- B. gesamte Arbeitswoche – Montag bis Samstag
- C. verkürzte Arbeitswoche – Montag bis Freitag
- D. einzelner Wochentag

Für den jeweiligen Zeitprogramm muss der Unterschied zwischen der Ab- und Auffahrtzeit mind. 32 Minuten betragen.

Auf dem gemeinsamen Kanal (alle Kanäle 1-5 aktiv) gibt es keine Möglichkeit, die Einstellung der Ab- und Auffahrtzeit vorzunehmen. Wenn der Kanal aber aktiv wird, können alle Zeitfunktionen für die separaten Kanäle funktionieren.

## Vorgehensweise für die Einstellung der Auf- und Abfahrzeiten des Rollladens:

Wählen Sie den gewünschten Kanal, auf dem Sie die Fahrzeiten programmieren wollen.

1. Drücken Sie die Taste P2 zwei Sekunden lang; dann gelangen Sie in den Modus AUTO.
2. Drücken Sie die Taste KANAL (-) 5 Sekunden lang – es erscheint auf dem Display die voreingestellte Uhrzeit für Kanal 1.
3. Drücken Sie wieder die Taste KANAL (-). Nun blinkt die Stundenanzeige.
4. Stellen Sie die Fahrzeit, indem Sie die Auf- bzw. Abtaste drücken. Drücken Sie dann die Taste KANAL (-), um in die Minutenanzeige zu gelangen. Stellen Sie die Minuten ein.
5. Drücken Sie wieder die Taste KANAL (-) für die Tageseinstellung. Hier bestimmen Sie, an welchem Tag das Programm aktiv sein sollte.
6. Nach dem Einstellen der Fahrzeiten für das Hochfahren des Rollladens am Kanal 1, können Sie die Einstellungen von Stunden/Minuten/Tagen für das Herunterfahren des Rollladens vornehmen. Drücken Sie dafür die Taste KANAL (+).
7. Nach den Einstellungen für das Hoch- und Herunterfahren am Kanal 1 gelangen Sie mit der Taste KANAL (+) zur Einstellung an dem weiteren Kanal.
8. Nach dem Einstellen drücken Sie die Taste STOP.

